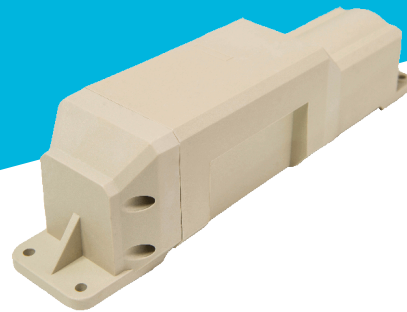


# Serie TTU-700™ GPRS/CDMA/HSPA

Unidad de rastreo de remolque con batería no recargable para 7 años

Cal/Amp®



El TTU-720™ es un producto de rastreo de remolque no recargable que opera con baterías diseñado para implementaciones confiables por varios años. El TTU-720 es una solución ideal para administrar activos que se implementarán por largos periodos sin necesidad de mantenimiento.

## Sienta la ventaja

- Configuraciones GSM/GPRS, CDMA 1xRTT o HSPA
- Batería por 7 años con un solo mensaje por día
- Rendimiento superior de celular y GPS
- Carcasa robusta y sellada IP-67
- Sensor de movimiento incorporado
- Antenas celular y GPS incorporadas para una instalación sencilla
- Acelerómetro de 3 ejes incorporado par detección de movimiento
- 10 geovallas incorporadas
- 2.000 mensajes en búfer

## Precio competitivo, tecnología competitiva, ventaja competitiva

La unidad de rastreo de alto valor TTU-720™ de CalAmp cuenta con un tamaño pequeño, rendimiento de GPS superior y una batería interna de 57 Ah. El TTU-720™ es un completo dispositivo de rastreo de remolque, activos y comunicación que incorpora tecnología GPS de última generación y gran sensibilidad en redes móviles GSM/GPRS y HSPA para la instalación exterior de cualquier activo móvil. Las antenas internas superiores para celulares y GPS eliminan la necesidad de antenas cableadas y hacen que el TTU-720™ pueda montarse prácticamente en cualquier parte del remolque para que las instalaciones sean sencillas y poco costosas. Los mensajes se transportan por redes para celulares con mensajería SMS o UDP mejorada, lo que proporciona un enlace de comunicaciones confiable entre el dispositivo y los servidores de su aplicación. El TTU-720™ está diseñado para reducir el costo de propiedad, la alimentación y el tamaño considerablemente, al mismo tiempo que proporciona una mejorada confiabilidad del campo.

## Flexibilidad

El TTU-720™ emplea el motor de alertas a bordo de CalAmp PEG™ (Generador de eventos programables), que es líder en la industria. El motor avanzado PEG monitorea las condiciones externas y admite reglas basadas en excepciones definidas por el cliente. PEG monitorea continuamente los entornos y responde al instante a condiciones límites predefinidas relacionadas con tiempo, fecha, movimiento, ubicación, geozona, entrada y otras combinaciones de eventos. Con PEG, su única aplicación satisfará los exigentes requisitos del cliente. Este comportamiento lo puede programar CalAmp antes del envío, en las instalaciones de los clientes, o de manera inalámbrica una vez instalada la unidad.

## Funcionalidad inalámbrica

El TTU-720™ también aprovecha el sistema de mantenimiento y administración inalámbrica de dispositivos de CalAmp PULS™ (Sistema de logística, programación y actualización), que es líder en la industria. Los parámetros de configuración, las reglas PEG y el firmware pueden actualizarse de manera inalámbrica. PULS ofrece configuración inmediata y manos libres, y actualizaciones automáticas después de la instalación. PULS también puede monitorear el estado de mantenimiento de la unidad en todas las flotas de los clientes para identificar rápidamente los inconvenientes antes de que se conviertan en problemas costosos.

# Especificaciones de TTU-720™

## Generales

Modos de comunicación	GPRS/EDGE/HSPA, CDMA/1xRTT
Tecnología de localización	GPS de 50 canales
Tensión de funcionamiento	Batería interna de 3,6 voltios

## GPS

Tecnología de localización	GPS
Tecnología de mejora	SBAS: WASS, EGNOS, MSAS, GAGAN
Sensibilidad de rastreo	-162 dBm
Sensibilidad de captación	-147 dBm
Precisión de localización	2,0 m (CEP)
Capacidad de asistencia de localización/AGPS	

## Celular/bandas

Bandas de funcionamiento (MHz) HSPA	Datos en paquete SMA, GPRS o HSPA
GSM/GPRS	850/900/1800/1900
HSPA/UMTS	800(VI)/850(V)/900(VIII)/ 1700(IV)/1900(II)/2100(I)
CDMA/ 1xRTT	850/1900
Velocidades de datos HSPA	5,6 Mbps de carga, 7,2 Mbps de descarga
Soporte de HSPA	Banda cuádruple EDGE/GPRS/GSM EDGE MCS1-MCS9 3GPP Versión 6
Soporte de datos	Datos en paquete SMS, UDP

## Certificaciones

FCC, CE, IC, PTCRB, prestadoras aplicables

## Opciones del producto

Abrazadera de montaje con tornillos o montaje con imán  
Desarrollo de hardware y software personalizado disponible a petición

## Electricidad

Tensión de funcionamiento	Batería interna de 3,6 V
Consumo de energía	<100 µA a 12 V (suspensión profunda) 70 mA a 12 V (espera activa)
Batería	Litio de 57 Ah

## Medio ambiente

Temperatura	-30 °C a +75 °C (de funcionamiento) sujeto a sistemas -40 °C a +85 °C (de almacenamiento)
Humedad	95 % de H.R. a 50 °C sin condensación
Choque y vibración	Normas militares de los EE. UU. 202G y 810G, SAE J1455 SAE J1113
EMC/EMI	
Conformidad con RoHS	
Carcasa IP-67	

## Aspecto físico

Dimensiones	55 x 55 x 260mm (2,25 x 2,25 x 10,5")
Peso	907 g (32 oz)

## Conectores, acceso SIM

Acceso SIM	Interno
Antena celular	Interna
Antena de GPS	Interna

## Características principales

- Modo de suspensión de muy bajo consumo (<100 µA)
- Monitoreo de tensión y notificación de batería baja
- Reglas basadas en excepciones PEG™
- Configuración de unidad inalámbrica y automática de encendido (PULS™)
- Descarga de firmware inalámbrica (PULS™)
- Administración del dispositivo basada en la web (PULS™)

### Acerca de CalAmp

CalAmp (NASDAQ: CAMP) es una pionera en telemática que marca el camino de la transformación a una economía mundial conectada. Ayudamos a las empresas a reinventarse y mejoramos vidas en todo el mundo con soluciones tecnológicas que optimizan implementaciones complejas de IoT y lleva la inteligencia al límite. Nuestras aplicaciones de software, servicios en la nube ampliables y dispositivos inteligentes recopilan y evalúan datos críticos de empresas desde activos móviles, cargamento, empresas, ciudades y personas. A esto lo llamamos The New How (La nueva manera), lo que permite una interacción IoT autónoma, facilita la toma de decisiones eficientes, optimiza el uso de recursos y mejora la seguridad de los caminos. CalAmp tiene su oficina central en Irvine, California y ha cotizado en bolsa desde 1983. Lojack es una filial de propiedad exclusiva de CalAmp. Para obtener más información, visite calamp.com, LinkedIn, Twitter, YouTube, o el CalAmp Blog.

© 2018 CalAmp. Todas las especificaciones son típicas y están sujetas a cambios sin aviso.  
rev. 01 20180206

Cal/Amp®

CalAmp  
15635 Alton Parkway, Ste 250  
Irvine, CA 92618  
Tel.: 949.600.5600  
calamp.com